

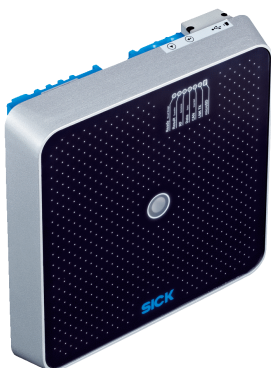


RFU630-13100

RFU63x / RFU63x

RFID / RFID / ПРОГРАММИРУЕМЫЕ УСТРОЙСТВА

SICK
Sensor Intelligence.



Информация для заказа

Тип	Артикул
RFU630-13100	1054396

Другие варианты исполнения устройства и аксессуары → www.sick.com/RFU63x___RFU63x



Подробные технические данные

Характеристики

Версия	Long Range
Категория продукции	Устройство записи и считывания со встроенной антенной
Разрешение на эксплуатацию радиооборудования	Европа (ETSI EN 302 208-2 V1.4.1) ЮАР (ETSI EN 302 208-2 V1.4.1) Саудовская Аравия (ETSI EN 302 208-2 V1.4.1)
Диапазон частот	UHF (860 MHz ... 960 MHz)
Несущая частота	865,7 MHz ... 867,5 MHz
Выходная мощность	2 W (ЭИМ, со встроенной антенной, альтернативно 30 дБм на разъеме для внешней антенны, мощность регулируемая)
Стандарт RFID	EPCglobal UHF Class 1 Generation 2, ISO/IEC 18000-6 C
Модуляция	PR-ASK, DSB-ASK
Расстояние считывания	≤ 10 m ¹⁾
Антенна	Встроенная, дополнительно 3 разъема для внешних антенн
Поляризация	Циркулярно
Соотношение осей	Тур. 2 dB
Угол раскрытия	72°
Соотношение излучения вперед-назад	> 17 dB
Прочие функции	Диагностика, Обновляемая прошивка, гибкий формат вывода данных (задается конфигурацией), Тактовый импульс, Импульсный запуск, функциональные возможности SICK AppSpace могут быть активированы при помощи карты SD SDK6U-P00100 (для прошивки ≥ 2.0.0)

¹⁾ В зависимости от используемого транспондера и окружающих условий.

Механика/электроника

Электрическое подключение	1 x M12, 17-контактный штекер, А-кодир.
----------------------------------	---

¹⁾ Эксплуатация при +25 °С.

	1 x M12, 4-контактный разъем, D-кодир. 1 x USB, 5-конт. гнездо, тип Micro-B
Напряжение питания	18 V DC ... 30 V DC
Потребляемая мощность	Тип. 20 W
Корпус	Алюминиевое литье
Цвет корпуса	Синий, черный, серебристый
Тип защиты	IP67
Класс защиты	III
Вес	2,6 kg
Размеры (Д x Ш x В)	239 mm x 239 mm x 64 mm
Средняя наработка на отказ	28 лет ¹⁾

¹⁾ Эксплуатация при +25 °C.

Интерфейсы

Ethernet		✓, TCP/IP
	Функция	Host, AUX
	Скорость передачи данных	10/100 Мбит/с
PROFINET		✓
EtherNet/IP™		✓
EtherCAT®		✓
Последовательный		✓
	Примечание	RS-422/RS-485 only via 4-wire
CAN		✓
	Примечание	CSN (SICK CAN Sensor Network)
PROFIBUS DP		✓
USB		✓
	Примечание	USB 2.0
CANopen		✓
Цифровые входы		2 (физический, дополнительно 2 логических входа через опциональный накопитель параметров SMC600 в CDB620 / CDM420)
Цифровые выходы		2 (физический, дополнительно 2 логических выхода через опциональный накопитель параметров SMC600 в CDB620 / CDM420)
Оптическая индикация		7 светодиоды, многоцветные (состояние устройства) 1 RGB-LED (обратная связь)
Акустическая индикация		1 Бипер (Обратная связь)
Элементы управления		2 клавиши (выбор и запуск / отключение функций)
Конфигурационное ПО		SOPAS ET Команды CoLa (телеграммы) Веб-сервер Контролер полевой шины (ПЛК) с дополнительной поддержкой функциональными блоками SICK
Интерфейс программирования		Пользовательское программирование со средой разработки SICK AppStudio
Карта памяти		Карта памяти microSD (клонирование параметров, сохранение данных)

Данные окружающей среды

Электромагнитная совместимость (ЭМС)	EN 301489-3
Виброустойчивость	EN 60068-2-64:2008-02
Ударопрочность	EN 60068-2-27:2009-05
Диапазон рабочих температур	-30 °C ... +60 °C ¹⁾
Температура хранения	-30 °C ... +70 °C
Допустимая относительная влажность воздуха	± 90 %, без образования конденсата

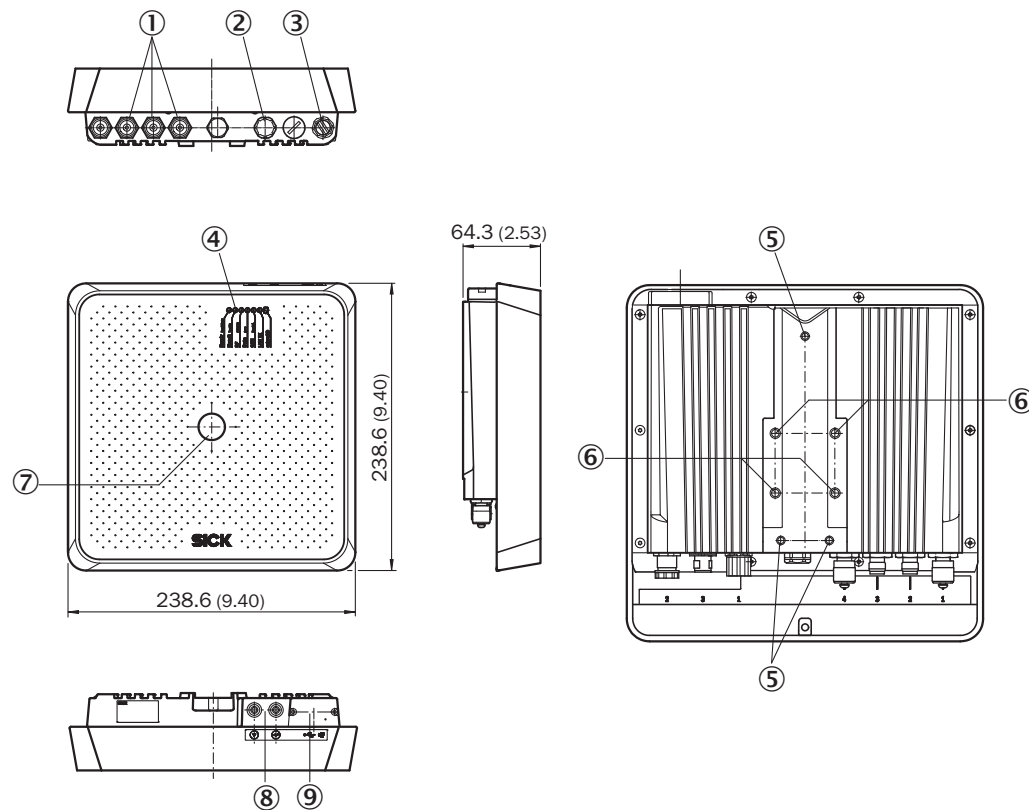
¹⁾ Версия прошивки V2.02 и выше.

Классификации

ECl@ss 5.0	27280401
ECl@ss 5.1.4	27280401
ECl@ss 6.0	27280401
ECl@ss 6.2	27280401
ECl@ss 7.0	27280401
ECl@ss 8.0	27280401
ECl@ss 8.1	27280401
ECl@ss 9.0	27280401
ETIM 6.0	EC002998
UNSPSC 16.0901	52161523

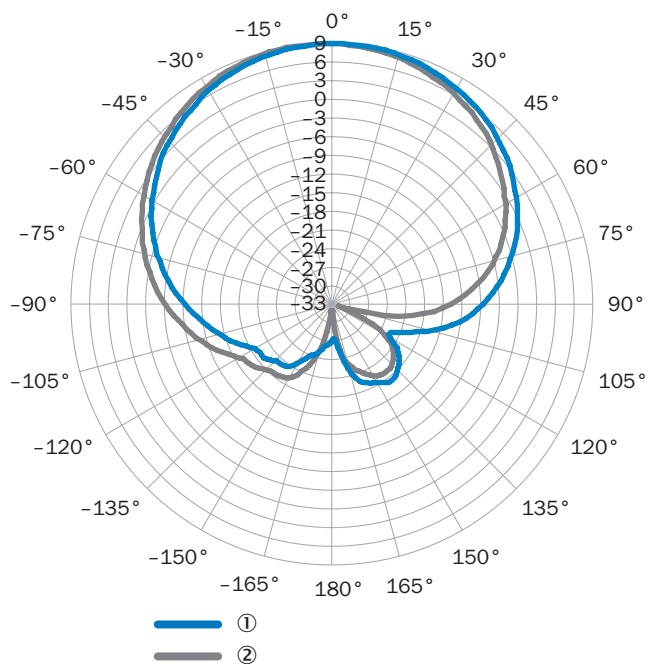
Габаритный чертеж (Размеры, мм)

Габаритный чертёж RFU63x



- ① 3 антенных разъема («внешние», TNC с обратной полярностью)
- ② Разъем «Power/Serial Data/CAN/I/O»
- ③ Разъем Ethernet
- ④ 7 светодиодов для индикации состояния
- ⑤ 3 крепежных резьбы M5, глубина 8 мм
- ⑥ 4 крепежных резьбы M6, глубина 11 мм
- ⑦ 1 многоцветный светодиод (обратная связь)
- ⑧ Функциональные кнопки
- ⑨ Разъем Micro-USB и слот для карты памяти MicroSD, за привинчиваемой крышкой

Диаграмма направленности

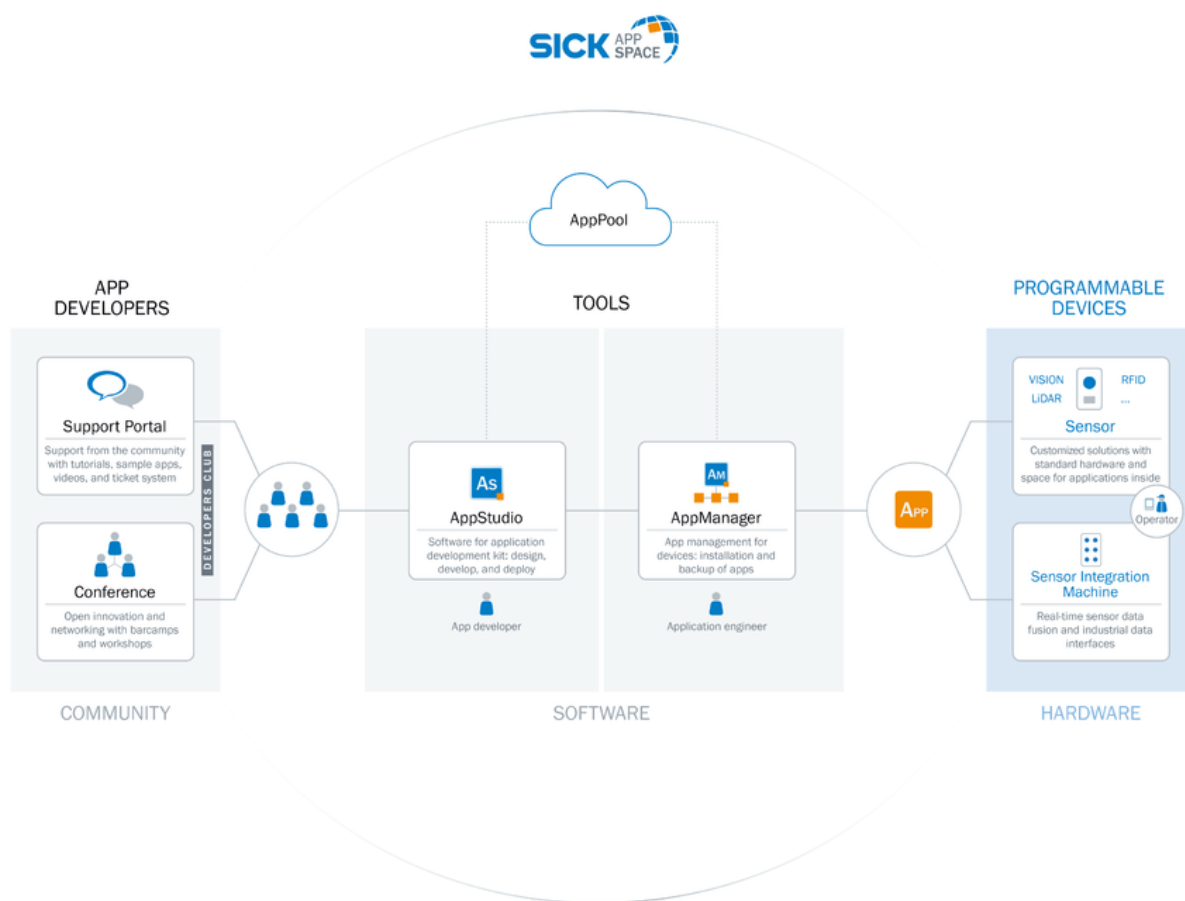


Измеренное усиление антенны в dBic при частоте 868,5 МГц, RHCP (с правой круговой поляризацией)

- ① Горизонтальная плоскость (азимут)
- ② Вертикальная плоскость (высота)



Ассистент выбора


SICK AppSpace



Рекомендуемые аксессуары

Другие варианты исполнения устройства и аксессуары → www.sick.com/RFU63x___RFU63x

	Краткое описание	Тип	Артикул
Крепежные уголки и пластины			
	Крепежный уголок для настенного монтажа, вкл. монтажный материал	Крепежные уголки	2060912
Блоки питания и сетевые кабели			
	Блок питания (штекер типа «евро») с готовой для монтажа розеточной частью M12, 17-контактн., размеры (Д x Ш x В): 102 x 36 x 53 мм	Блок питания	2062249

	Краткое описание	Тип	Артикул
Разъемы и кабели			
	Головка А: разъем "мама", M12, 17-контактный, прямой Головка В: Разъем, D-Sub-HD, 15-контактный, прямой Кабель: Power, последовательный, CAN, цифровые входы/выходы, с экраном, 0,9 м	YF2Z1D-C90XXXMH DAC	2049764
	Головка А: Разъем, M12, 4-контактный, прямой, D-кодир. Головка В: Разъем, RJ45, 8-контактный, прямой Кабель: Ethernet, скручены попарно, PUR, без галогенов, с экраном, 2 м	YM2D24-020EA1MRJA4	6034414
	Головка А: Разъем, USB-A Головка В: Разъем, Micro-B Кабель: USB 2.0, без экрана, 2 м	Кабель USB	6036106
Модули			
	Базовый соединительный модуль для подключения датчика: предохранитель 2 А, 5 кабельных вводов и интерфейс RS-232 для датчика через M12, 17-конт. гнездовой разъем, все выходы выведены на клемму.	CDB650-204	1064114
	Прокси-модуль / шлюз промышленной сети для интеграции датчика идентификации в сети на базе PROFIBUS-DP (интерфейс PROFIBUS: 2 x M12, штекер/гнездо, 5-конт.)	CDF600-2100	1058965
	Прокси-модуль / шлюз промышленной сети для интеграции датчика идентификации в сети на базе PROFIBUS-DP (интерфейс PROFIBUS: 1 x D-Sub, гнездо, 9-конт.)	CDF600-2103	1058966
	Прокси-модуль / шлюз промышленной сети для интеграции датчика идентификации в сети на базе PROFINET-IO (интерфейс 2 x M12, гнездо/гнездо, 4-конт.)	CDF600-2200	1062460
RFID транспондер и антенны			
	UHF-транспондер, универсальный, термопласт, 51,5 мм x 47,5 мм x 10 мм, Impinj Monza 4 QT	UHF транспондер, Square, On-Metal	6052346
Накопители информации			
	Карта памяти MicroSD, 1 Гб, для промышленного использования	Карта памяти MicroSD	4051366

Рекомендуемые сервисы

Дополнительные услуги → www.sick.com/RFU63x___RFU63x

	Тип	Артикул
Продление гарантии		
<ul style="list-style-type: none"> • Раздел продукции: Решения для идентификации, Машинное зрение, Датчики расстояния, Решения для обнаружения и определения расстояния • Набор услуг: Услуги соответствуют объёму установленной законом гарантии производителя (Общие условия приобретения компании SICK), Долговременная защита при рассчитываемом размере единовременных затрат. • Длительность: Пять лет гарантии с даты покупки. 	Расширенная гарантия на пять лет	1680671

	Тип	Артикул
Ввод в эксплуатацию		
<ul style="list-style-type: none"> • Раздел продукции: RFID • Набор услуг: Проверка подключения, выравнивание, оптимизация параметров RFU/RFH, а также приёмочные испытания, Настройка ранее определённых функций конфигурации считывания, обработки данных, а также сети, интерфейсов и входов и выходов • Документация: Архивирование параметров продукта в базе данных компании SICK, Документирование скорости считывания, Составление протокола ввода в эксплуатацию • Длительность: Дополнительные работы рассчитываются отдельно по временным затратам • Примечание: Цены не включают командировочные и расходы за время в дороге 	Ввод в эксплуатацию RFU/RFH	1610018
Учебные курсы		
<ul style="list-style-type: none"> • Группа серии: RFID • Набор услуг: SICK предлагает тренинги для различных целевых групп от базового до экспертного уровня, формат и место проведения тренинга можно согласовать с SICK • Примечание: В зависимости от формата тренинга устанавливается минимальное и максимальное число участников, в зависимости от формата, содержания и места проведения тренинг может длиться один или несколько рабочих дней • Длительность: Фиксированная цена включает индивидуально согласованные с заказчиком услуги по обучению, необходимое для обучения рабочее время включено в фиксированную цену, требуемое рабочее время зависит от объёма предоставляемых услуг, дополнительные работы рассчитываются отдельно по временным затратам • Командировочные расходы: Цены включают в себя командировочные и накладные расходы, командировочные расходы, такие как стоимость проживания в гостинице или перелёта, не включены 	Тренинг RFU/RFH	1612233
Техническое обслуживание		
<ul style="list-style-type: none"> • Раздел продукции: RFID • Набор услуг: Проверка, анализ и восстановление определённых функций, Проверка и настройка конфигурации считывания, обработки данных, сети, интерфейсов, входов и выходов, а также эксплуатационных параметров • Документация: Документирование времени эксплуатации, а также архивирование параметров в базы данных компании SICK, Документирование качества считывания, для RFU файл журнала с параметрами, такими как RSSI, TxPwr, CS и время затвора считывания, Создание протокола технического обслуживания • Длительность: Дополнительные работы рассчитываются отдельно по временным затратам • Примечание: Цены не включают командировочные и расходы за время в дороге 	Техобслуживание RFU/RFH	1611424

ОБЗОР КОМПАНИИ SICK

Компания SICK – ведущий производитель интеллектуальных датчиков и комплексных решений для промышленного применения. Уникальный спектр продукции и услуг формирует идеальную основу для надежного и эффективного управления процессами, защиты людей от несчастных случаев и предотвращения нанесения вреда окружающей среде.

Мы обладаем солидным опытом в самых разных отраслях и знаем все о ваших технологических процессах и требованиях. Поэтому, благодаря интеллектуальным датчикам, мы в состоянии предоставить именно то, что нужно нашим клиентам. В центрах прикладного применения в Европе, Азии и Северной Америке системные решения тестируются и оптимизируются под нужды заказчика. Все это делает нас надежным поставщиком и партнером по разработке.

Всеобъемлющий перечень услуг придает завершенность нашему ассортименту: SICK LifeTime Services оказывает поддержку на протяжении всего жизненного цикла оборудования и гарантирует безопасность и производительность.

Вот что для нас значит термин «Sensor Intelligence».

РЯДОМ С ВАМИ В ЛЮБОЙ ТОЧКЕ МИРА:

Контактные лица и представительства → www.sick.com