



SGS4-S108P3PC1W01

SLG

ПЕРЕКЛЮЧАЮЩИЕ АВТОМАТИЗИРОВАННЫЕ СВЕТОВЫЕ ЗАВЕСЫ

SICK
Sensor Intelligence.



Информация для заказа

| Тип | Артикул |
|-------------------|---------|
| SGS4-S108P3PC1W01 | 1217451 |

Другие варианты исполнения устройства и аксессуары → www.sick.com/SLG



Подробные технические данные

Характеристики

| | |
|--|--|
| Принцип работы датчика | Передачик/приемник |
| Минимальный размер детектируемого объекта (MDO) | Перекрестный луч, 25 mm |
| Расстояние между лучами | 40 mm |
| Оптический выход света | Slim |
| Количество лучей | 28 |
| Высота контроля | 1.080 mm |
| Параметрирование | Без кнопки настройки и с программным обеспечением параметрирования |
| Перекрестный луч/параллельный луч | Перекрестный луч активен |
| Выход 1 | Выход 1 активируется, если траектория луча прерывается |
| Автоматическое обучение | Автоматическое обучение деактивировано |
| Вспомогательное оборудование для юстировки | Без приспособления для выравнивания |
| Функция выборочного отключения | Функция выборочного отключения активирована |

Механика/электроника

| | |
|---|----------------------------|
| ИСТОЧНИК ИЗЛУЧЕНИЯ | Инфракрасный свет |
| Длина волны | 950 nm |
| Напряжение питания U_V | Пост. ток 24 V, $\pm 20\%$ |
| Потребляемый ток передатчика | $\leq 180\text{ mA}^{1)}$ |
| Потребляемый ток приемника | $\leq 70\text{ mA}$ |
| Выходной ток $I_{\text{макс.}}$ | 100 mA |
| Выходная нагрузка емкостная | 100 nF |
| Выходная нагрузка индуктивная | 1 H |
| Время инициализации | 1 s |

¹⁾ , без нагрузки.

²⁾ Эксплуатация на открытом воздухе только с внешним защитным корпусом.

| | |
|---------------------------------|---|
| Размеры (Ш x В x Г) | 25 mm x 1.152,4 mm x 8,2 mm |
| Тип подключения | Кабель с разъемом M8, 4-конт. |
| Материал корпуса | PMMA |
| Индикация | LED |
| Синхронизация | Оптическая |
| Тип защиты | IP65 2) |
| Схемы защиты | U _B -подключения с защитой от переполюсовки, Выход Q с защитой от короткого замыкания, Подавление импульсных помех |
| Класс защиты | III |
| Вес | 140 g |
| Частота импульсов | 250 kHz |
| Алюминиевый стабилизатор | Без стабилизатора |

1) , без нагрузки.

2) Эксплуатация на открытом воздухе только с внешним защитным корпусом.

Производительность

| | |
|--|---|
| Максимальная дальность сканирования | 4 m ¹⁾ |
| Минимальная дальность сканирования | Перекрестный луч: $\geq 0,3$ m ²⁾ |
| Дистанция работы | 3 m |
| Оценка | Перекрестный луч, кодированная версия, 114 ms |

1) Отсутствует резерв на случай воздействия окружающей среды и старения диода.

2) Угол раствора $\pm 10^\circ$.

Интерфейсы

| | |
|----------------------------|--------------------|
| Переключающий выход | PNP |
| Входы | Калибровочный ввод |

Данные окружающей среды

| | |
|---|--|
| ЭМС | EN 60947-5-2 |
| Диапазон температур при работе | -25 °C +55 °C |
| Диапазон температур при хранении | -25 °C +70 °C |
| Нечувствительность ко внешним источникам света | Прямой: 100.000 lx ¹⁾ Непрямой: 150.000 lx |
| Виброустойчивость | 5 g, 10 Hz ... 55 Hz (IEC 68-2-6) |
| Устойчивость к сотрясениям | 10 g / DIN EN 60068-2-29 / 16 ms |

1) Солнечный свет.

Классификации

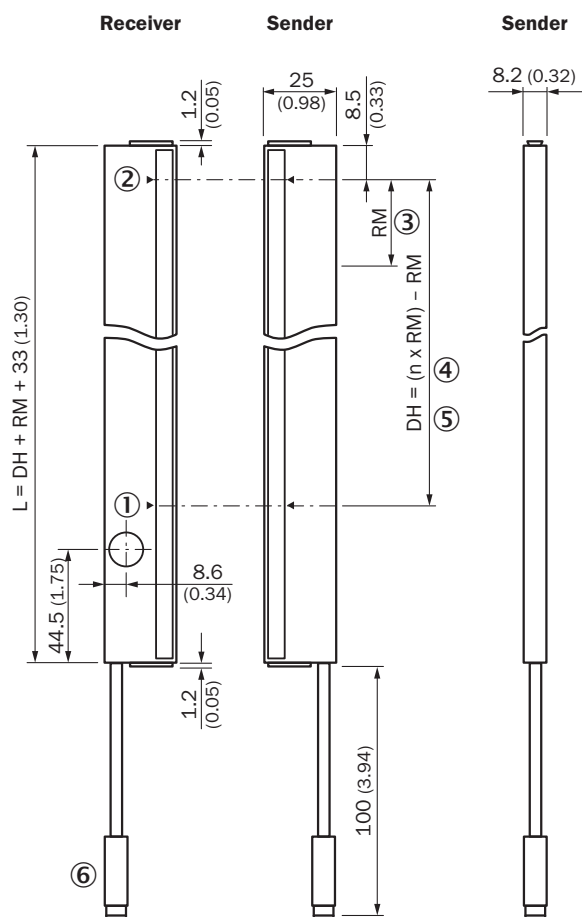
| | |
|---------------------|----------|
| ECl@ss 5.0 | 27270910 |
| ECl@ss 5.1.4 | 27270910 |
| ECl@ss 6.0 | 27270910 |
| ECl@ss 6.2 | 27270910 |
| ECl@ss 7.0 | 27270910 |
| ECl@ss 8.0 | 27270910 |

| | |
|-----------------------|----------|
| ECl@ss 8.1 | 27270910 |
| ECl@ss 9.0 | 27270910 |
| ETIM 5.0 | EC002549 |
| ETIM 6.0 | EC002549 |
| UNSPSC 16.0901 | 39121528 |

Габаритный чертёж (Размеры, мм)

Sxx-Sxxxxxx1xxx

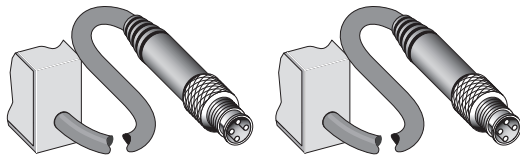
Slim, without stabilizer



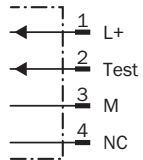
- ① Первый луч
- ② Последний луч
- ③ Разделение луча (RM)
- ④ Количество лучей (n)
- ⑤ Высота контроля (DH)
- ⑥ Соединение

Тип и схема подключения

Тип и схема подключения

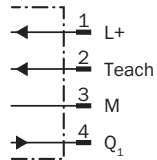


Sender



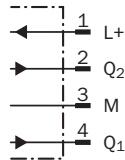
Receiver

SGSx-xxxxP (PNP)
SGSx-xxxxN (NPN)



Receiver

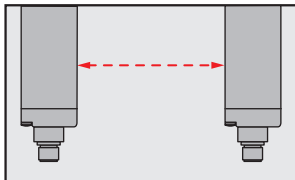
SGSx-xxxxF (2 x PNP)
SGSx-xxxxE (2 x NPN)



Концепция управления

Специальные функции

Optical synchronization



The light grid communicates via the light beams. A cable is not necessary for the optical synchronization.

Funktionsprinzip



Slim & Flat



- ① Modell Slim = световое отверстие на узкой стороне
- ② Modell Flat = световое отверстие на широкой стороне

Рекомендуемые аксессуары

Другие варианты исполнения устройства и аксессуары → www.sick.com/SLG

| | Краткое описание | Тип | Артикул |
|---|--|--------------------|---------|
| Крепежные уголки и пластины | | | |
|  | Крепёжный захват для световой завесы с минимальной высотой контроля 600 мм (с прорезью, рекомендуется для компенсации температурного расширения материала), монтажное положение: фронтальное, 2x BEF-SLG1, 2x BEF-SLG2 | BEF-SLG-SET1 | 2055427 |
| Разъёмы и кабели | | | |
|  | Головка А: разъём "мама", М8, 4-контактный, прямой, А-кодированный Головка В: Свободный конец кабеля Кабель: Кабель датчик/пускатель, PVC, без экрана, 2 м | YF8U14-020VA3XLEAX | 2095888 |

ОБЗОР КОМПАНИИ SICK

Компания SICK – ведущий производитель интеллектуальных датчиков и комплексных решений для промышленного применения. Уникальный спектр продукции и услуг формирует идеальную основу для надежного и эффективного управления процессами, защиты людей от несчастных случаев и предотвращения нанесения вреда окружающей среде.

Мы обладаем солидным опытом в самых разных отраслях и знаем все о ваших технологических процессах и требованиях. Поэтому, благодаря интеллектуальным датчикам, мы в состоянии предоставить именно то, что нужно нашим клиентам. В центрах прикладного применения в Европе, Азии и Северной Америке системные решения тестируются и оптимизируются под нужды заказчика. Все это делает нас надежным поставщиком и партнером по разработке.

Всеобъемлющий перечень услуг придает завершенность нашему ассортименту: SICK LifeTime Services оказывает поддержку на протяжении всего жизненного цикла оборудования и гарантирует безопасность и производительность.

Вот что для нас значит термин «Sensor Intelligence».

РЯДОМ С ВАМИ В ЛЮБОЙ ТОЧКЕ МИРА:

Контактные лица и представительства → www.sick.com