



VMS4200

VMS4x00/5x00

СИСТЕМЫ ОТСЛЕЖИВАНИЯ И КОНТРОЛЯ

SICK
Sensor Intelligence.



Информация для заказа

Скорость транспортировки	Мин. размер объекта (ДхШхВ)	Макс. размер объекта (ДхШхВ)	Точность	Тип	Артикул
≤ 0,1 м/с ... 4 м/с, возможен режим старт-стоп	50 мм, 2 " x 50 мм, 2 " x 20 мм, 1 "	5.500 mm x 1.600 mm x 1.100 mm 216 " x 63 " x 43 "	± 5 mm x ± 5 mm x ± 2 mm ± 0,2 " x ± 0,2 " x ± 0,1 "	VMS4200	По запросу

Другие варианты исполнения устройства и аксессуары → www.sick.com/VMS4x00_5x00



Подробные технические данные

Характеристики

Отрасль	Курьерская и почтовая службы Ритейл и складирование
Задачи	Измерения объектов (бесконтактно, динамично) Измерение объёма Определение положения Проверка определения размеров объекта Сортировка пакетов и бандеролей Регистрация основных данных
Класс лазера	2 (с защитным кожухом лазера)
Область применения	Поступление и отпуск товара в торговых и распределительных центрах Процессы обработки материалов в курьерских и почтовых службах Процессы складирования на конвейерных системах и автоматизированных системах хранения
Вращение объекта	+ 360°
Вид транспортного оборудования	Лента

Механика/электроника

Тип защиты	IP 20 (DIN 40050)
Напряжение питания	230 V AC 100 V AC ... 264 V AC
Сетевая частота	50 Hz ... 60 Hz

Производительность

Скорость транспортировки	≤ 0,1 м/с ... 4 м/с, возможен режим старт-стоп
Максимальный размер объекта	5.500 mm x 1.600 mm x 1.100 mm 216 " x 63 " x 43 "
Минимальный размер объекта	50 mm x 50 mm x 20 mm 2 " x 2 " x 1 "
Минимальный промежуток между объектами	50 mm
Точность распознавания объекта	± 5 mm x ± 5 mm x ± 2 mm ± 0,2 " x ± 0,2 " x ± 0,1 "
Динамическое значение по шкале	✓

Интерфейсы

Полевая шина, промышленная шина	На базе Ethernet или последовательный RS232, 422, 485
Данные вывода	XML ASCII Пользовательский протокол
Интерфейс настройки	Ethernet SOPAS Engineering Tool

Данные окружающей среды

Рабочий диапазон температур	-10 °C ... +50 °C
Диапазон температур при хранении	-20 °C ... +70 °C
Допустимая относительная влажность воздуха	+ 95 %, без образования конденсата
Электромагнитная совместимость (ЭМС)	EN 61000-4-2:2009, EN 61000-4-3:2011, EN 61000-4-4:2013, EN 61000-4-11:2005
Диффузное отражение	2 % ... 200 %
Устойчивость к сотрясениям	EN 60068-2-65, -27, -29, -64
Устойчивость к вибрации	EN 60068-2-65, -27, -29, -64

Общие указания

Комплект поставки	1 x SIM2000 Controller 1 энкодер 2 головки LMS4000 1 фотоэлектрический датчик (опционально) Соединительные кабели, крепления и опции рамы зависят от вида применения
--------------------------	--

Код типа

VMS system type

4	Standard VMS (not certified)
5	LFT (MID/OIML/NTEP/NMI/CWM...)
	...tbd.

Number of VMD - / LMS4000 heads

1	1 Laser Head (VMSx1xx)
2	2 Laser Head (VMSx2xx)
3	3 Laser Head (VMSx3xx)
4	4 Laser Heads (VMSx4xx e.g. Contour Verification)

System Controller (additional iPC included)

0	mit MSC800+VMC800 (old systems might be combined with LMS4000 heads)
1	SIM1000
2	SIM2000
3	... tbd.
4	SIM4000
5	... tbd.
X	without Controller

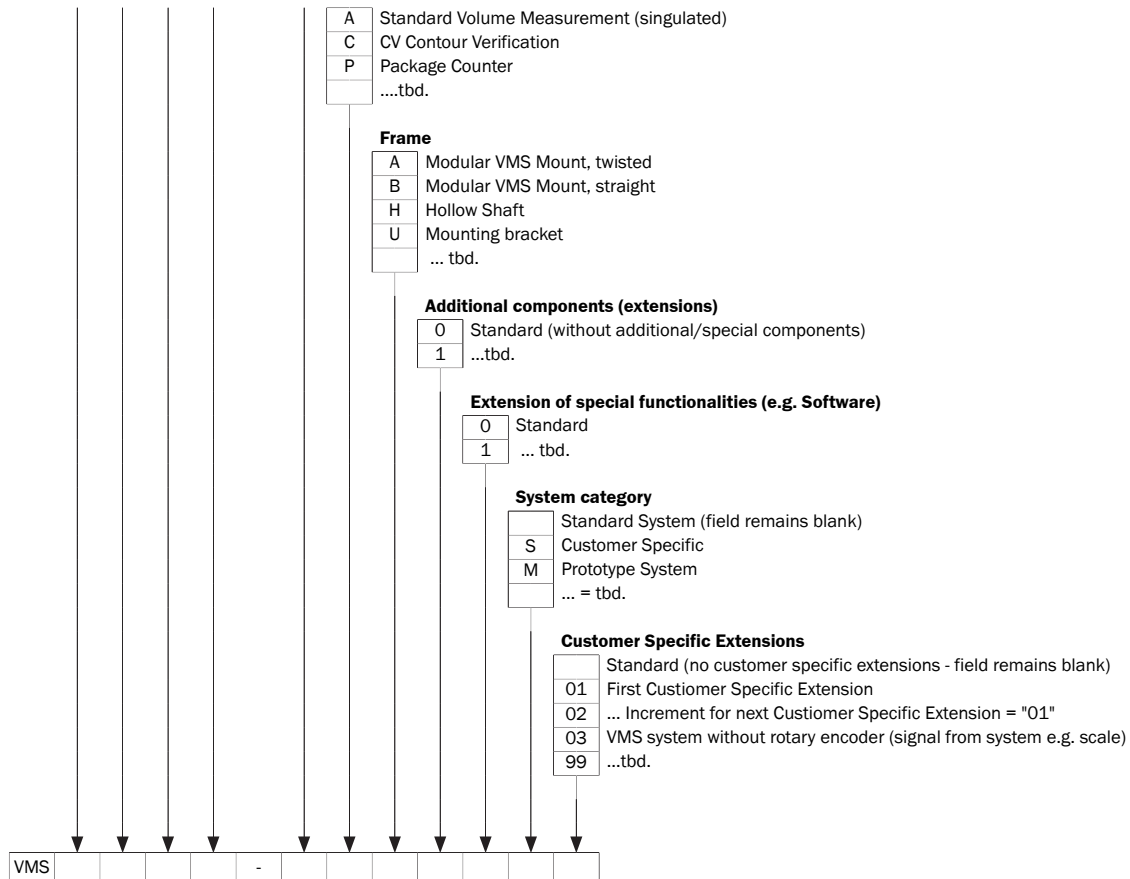
Head-type

0	LMS4000 - New Head Generation
1	VMD4xx/VMD5xx - Old Head Generation (old systems may be combined with SIM2000 in the future)
2	... tbd.

Conveyor type

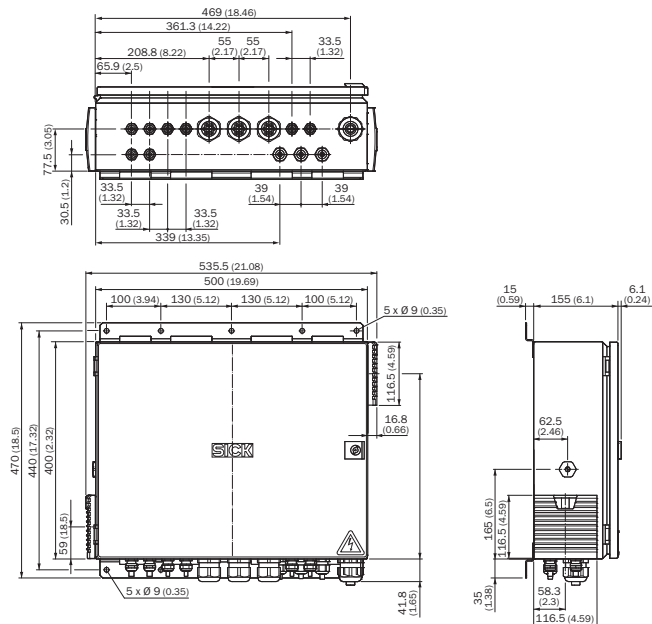
B	Belt conveyor
C	Cross belt sorter
K	Chain conveyor
R	Roller conveyor
T	Tilt-Tray - Sorter
	...tbd.

Application

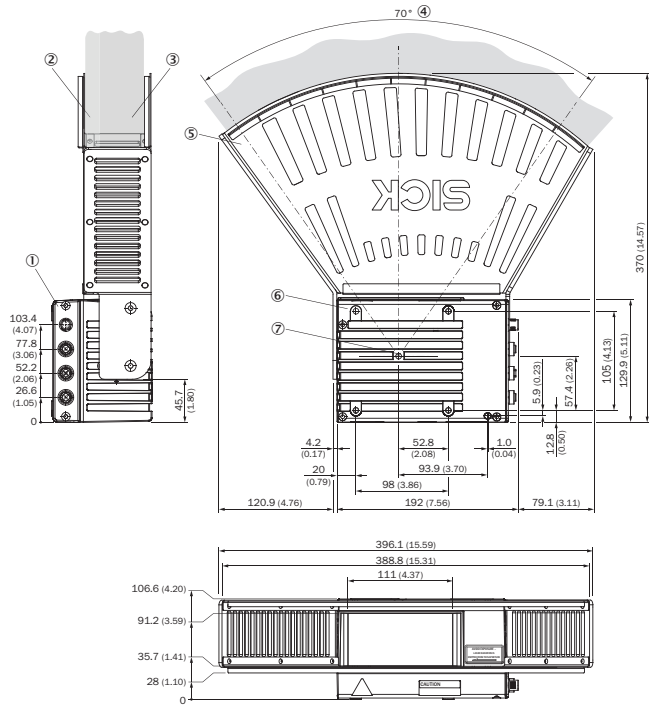


Габаритный чертеж (Размеры, мм)

Контроль SIC2000 (образцовый SIC2000-2100)



LMS4x2x - головка с защитным кожухом лазера



- ① Интерфейсы, типы и количество могут варьироваться
- ② Радиус передачи
- ③ Область приема
- ④ Угол раскрытия
- ⑤ Кожух оптики
- ⑥ Отверстие для юстировки
- ⑦ Нулевая точка измерения расстояния

ОБЗОР КОМПАНИИ SICK

Компания SICK – ведущий производитель интеллектуальных датчиков и комплексных решений для промышленного применения. Уникальный спектр продукции и услуг формирует идеальную основу для надежного и эффективного управления процессами, защиты людей от несчастных случаев и предотвращения нанесения вреда окружающей среде.

Мы обладаем солидным опытом в самых разных отраслях и знаем все о ваших технологических процессах и требованиях. Поэтому, благодаря интеллектуальным датчикам, мы в состоянии предоставить именно то, что нужно нашим клиентам. В центрах прикладного применения в Европе, Азии и Северной Америке системные решения тестируются и оптимизируются под нужды заказчика. Все это делает нас надежным поставщиком и партнером по разработке.

Всеобъемлющий перечень услуг придает завершенность нашему ассортименту: SICK LifeTime Services оказывает поддержку на протяжении всего жизненного цикла оборудования и гарантирует безопасность и производительность.

Вот что для нас значит термин «Sensor Intelligence».

РЯДОМ С ВАМИ В ЛЮБОЙ ТОЧКЕ МИРА:

Контактные лица и представительства → www.sick.com