



# CM30-16BAP-KW1

CM

ЕМКОСТНЫЕ ДАТЧИКИ ПРИБЛИЖЕНИЯ

**SICK**  
Sensor Intelligence.



Изображения могут отличаться от оригинала



## Информация для заказа

Тип	Артикул
CM30-16BAP-KW1	6028411

Другие варианты исполнения устройства и аксессуары → [www.sick.com/CM](http://www.sick.com/CM)

## Подробные технические данные

### Характеристики

<b>Тип корпуса</b>	Цилиндрический с резьбой
<b>Размер резьбы</b>	M30 x 1,5
<b>Диаметр</b>	Ø 30 mm
<b>Расстояние срабатывания <math>S_n</math></b>	2 mm ... 16 mm
<b>Расстояние срабатывания обеспечено <math>S_a</math></b>	11,52 mm
<b>Монтаж</b>	Вровень
<b>Частота переключения</b>	10 Hz
<b>Тип подключения</b>	Кабель, 2-жильный, 2 м <sup>1)</sup>
<b>Функция выхода</b>	Нормально закрытый или нормально открытый
<b>Электрическое исполнение</b>	Перем. ток, 2-проводный
<b>Настройка</b>	Потенциометр (Чувствительность)
<b>Тип защиты</b>	IP67 <sup>2)</sup>

<sup>1)</sup> Запрещается деформировать кабель ниже 0 °C.

<sup>2)</sup> Согласно EN 60529.

### Механика/электроника

<b>Напряжение питания</b>	20 V AC ... 250 V AC
<b>Остаточная пульсация</b>	≤ 10 % <sup>1)</sup>
<b>Падение напряжения</b>	≤ 10 V DC <sup>2)</sup>
<b>Потребление тока</b>	10 mA <sup>3)</sup>
<b>Задержка готовности</b>	≤ 100 ms
<b>Гистерезис</b>	4 % ... 20 %

<sup>1)</sup> От  $U_b$ .

<sup>2)</sup> При  $I_a$  max.

<sup>3)</sup> Без нагрузки.

<sup>4)</sup> От  $S_r$ .

<sup>5)</sup>  $U_b$  и  $T_a$  постоянны.

<sup>6)</sup> В случаях с критичной электромагнитной совместимостью по проводам может оказываться возмущающее воздействие в частотном диапазоне осциллятора. Это может привести к изменениям выходного сигнала. (см. руководство по эксплуатации).

<b>Воспроизводимость</b>	≤ 5 % <sup>4) 5)</sup>
<b>Отклонение температуры (от S<sub>r</sub>)</b>	± 10 %
<b>ЭМС</b>	Согласно EN 60947-5-2 <sup>6)</sup>
<b>Постоянный ток I<sub>a</sub></b>	≤ 500 mA
<b>Материал кабеля</b>	PVC
<b>Поперечное сечение кабеля</b>	0,5 mm <sup>2</sup>
<b>Защита от инверсии полярности</b>	✓
<b>Подавление импульса включения</b>	✓
<b>Ударопрочность и виброустойчивость</b>	30 г, 11 мс/10...55 Гц, 1 мм
<b>Диапазон температур при работе</b>	-25 °C ... +80 °C
<b>Материал корпуса</b>	Пластик, PBT
<b>Длина корпуса</b>	63,6 mm
<b>Полезная длина резьбы</b>	50 mm
<b>Макс. момент затяжки</b>	≤ 7,5 Nm
<b>Комплект поставки</b>	Крепёжная гайка, пластик PA12 (2 шт.) Отвёртка для регулировки потенциометра (1 шт.)

1) От U<sub>b</sub>.

2) При I<sub>a</sub> max.

3) Без нагрузки.

4) От S<sub>r</sub>.

5) U<sub>b</sub> и T<sub>a</sub> постоянны.

6) В случаях с критичной электромагнитной совместимостью по проводам может оказываться возмущающее воздействие в частотном диапазоне осциллятора. Это может привести к изменениям выходного сигнала. (см. руководство по эксплуатации).

### Коэффициенты редукации

<b>Примечание</b>	Значения являются ориентировочными и могут изменяться
<b>Металл</b>	1
<b>Вода</b>	1
<b>PVC</b>	Ок. 0,4
<b>Масло</b>	Ок. 0,25
<b>Стекло</b>	0,6
<b>Керамика</b>	0,5
<b>Спирт</b>	0,7
<b>Деревообрабатывающая промышленность</b>	0,2 ... 0,7

### Указания по установке

<b>Примечание</b>	Соответствующие графические материалы см. в разд. «Указания по установке»
<b>B</b>	30 mm
<b>C</b>	30 mm
<b>D</b>	48 mm

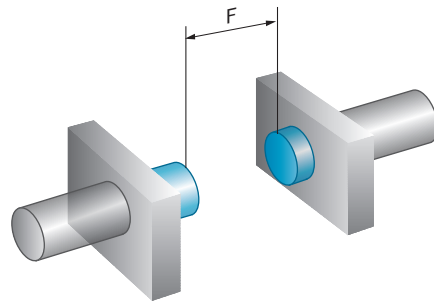
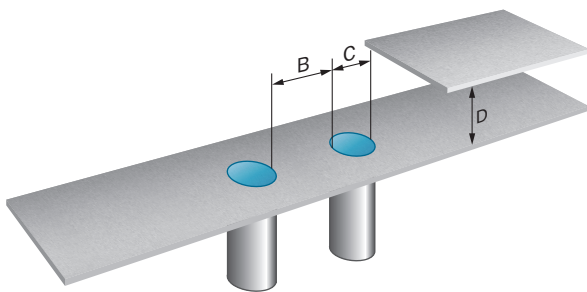
### Классификации

<b>ECl@ss 5.0</b>	27270102
<b>ECl@ss 5.1.4</b>	27270102
<b>ECl@ss 6.0</b>	27270102

<b>ECl@ss 6.2</b>	27270102
<b>ECl@ss 7.0</b>	27270102
<b>ECl@ss 8.0</b>	27270102
<b>ECl@ss 8.1</b>	27270102
<b>ECl@ss 9.0</b>	27270102
<b>ETIM 5.0</b>	EC002715
<b>ETIM 6.0</b>	EC002715
<b>UNSPSC 16.0901</b>	39122230

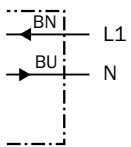
### Указания по установке

Монтаж заподлицо



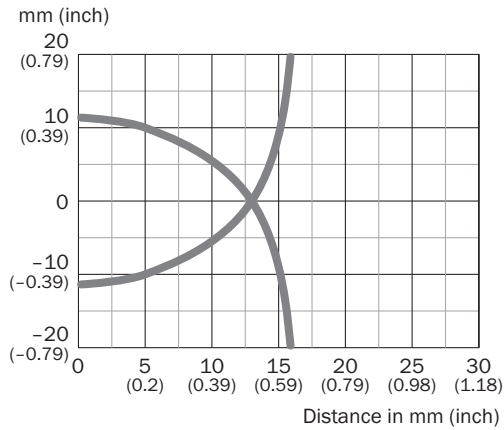
### Схема соединений

Cd-013



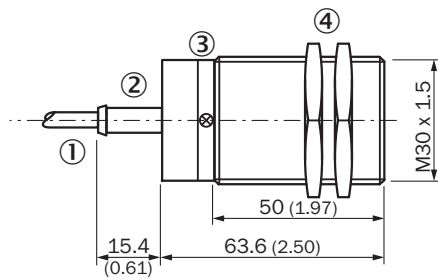
## Характеристика

CM30, монтаж вровень с плоскостью



## Габаритный чертеж (Размеры, мм)



CM30, вровень с плоскостью, кабель



- ① Соединение
- ② Светодиодный индикатор
- ③ Потенциометр
- ④ Крепежная гайка (2 x); SW 34, пластмасса

## Рекомендуемые аксессуары

Другие варианты исполнения устройства и аксессуары → [www.sick.com/CM](http://www.sick.com/CM)

	Краткое описание	Тип	Артикул
<b>Крепежные уголки и пластины</b>			
	Крепежная пластина для датчиков M30, Оцинкованная сталь, без крепежного материала	BEF-WG-M30	5321871
	Крепежный уголок для датчиков M30, Оцинкованная сталь, без крепежного материала	BEF-WN-M30	5308445

## ОБЗОР КОМПАНИИ SICK

Компания SICK – ведущий производитель интеллектуальных датчиков и комплексных решений для промышленного применения. Уникальный спектр продукции и услуг формирует идеальную основу для надежного и эффективного управления процессами, защиты людей от несчастных случаев и предотвращения нанесения вреда окружающей среде.

Мы обладаем солидным опытом в самых разных отраслях и знаем все о ваших технологических процессах и требованиях. Поэтому, благодаря интеллектуальным датчикам, мы в состоянии предоставить именно то, что нужно нашим клиентам. В центрах прикладного применения в Европе, Азии и Северной Америке системные решения тестируются и оптимизируются под нужды заказчика. Все это делает нас надежным поставщиком и партнером по разработке.

Всеобъемлющий перечень услуг придает завершенность нашему ассортименту: SICK LifeTime Services оказывает поддержку на протяжении всего жизненного цикла оборудования и гарантирует безопасность и производительность.

**Вот что для нас значит термин «Sensor Intelligence».**

## РЯДОМ С ВАМИ В ЛЮБОЙ ТОЧКЕ МИРА:

Контактные лица и представительства → [www.sick.com](http://www.sick.com)